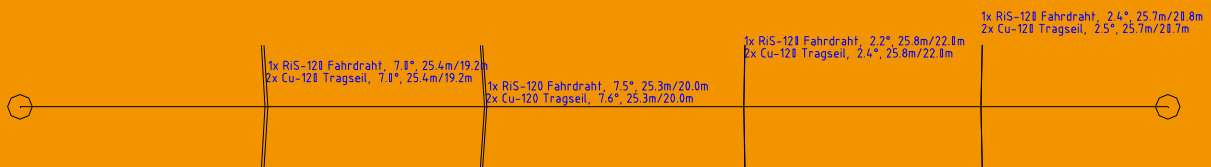


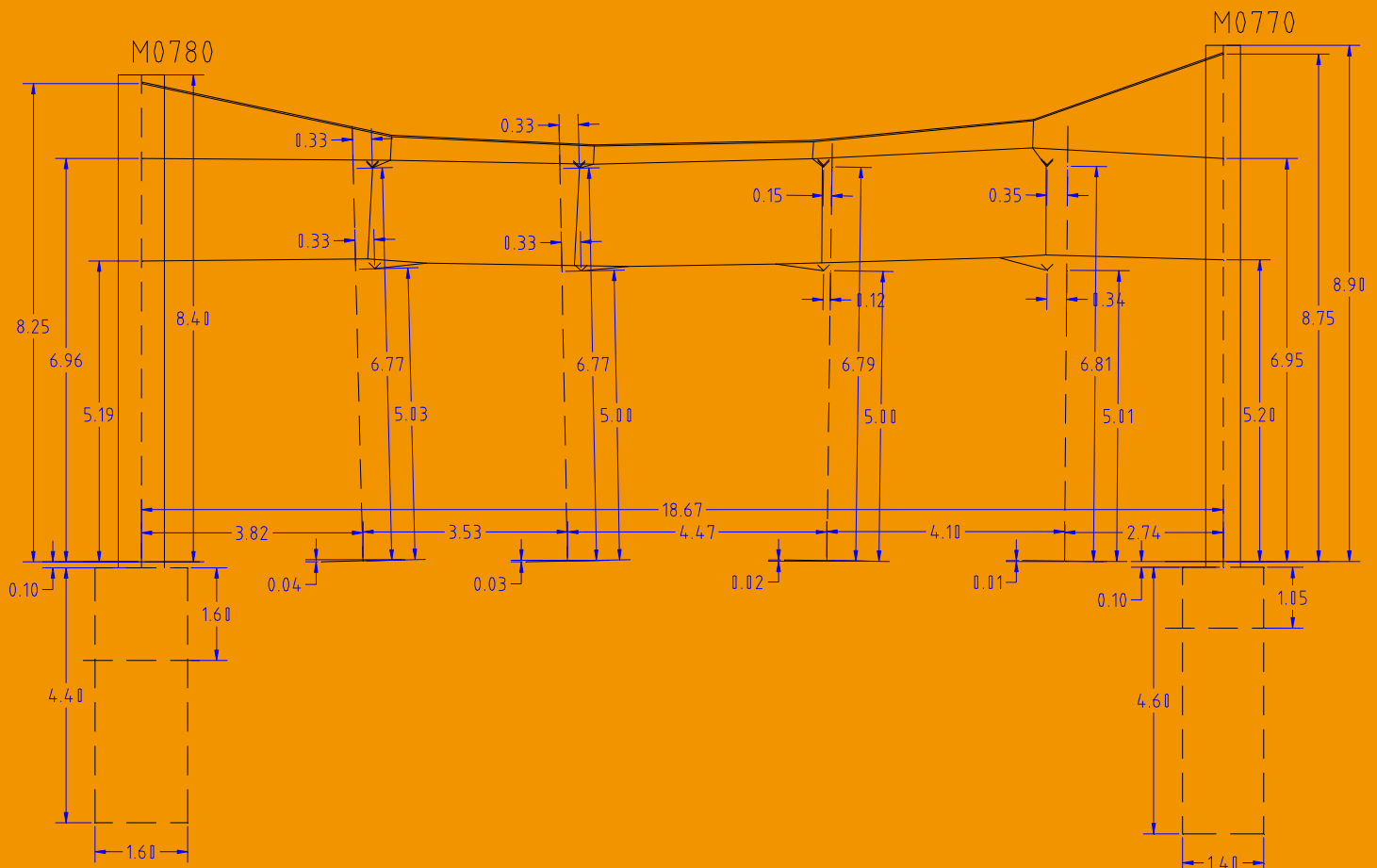


GA-wire / GA-scan / GA-des Software für Fahrleitungsplanung und Anlagendatenerfassung

Schematische Draufsicht



Schematisches Querprofil

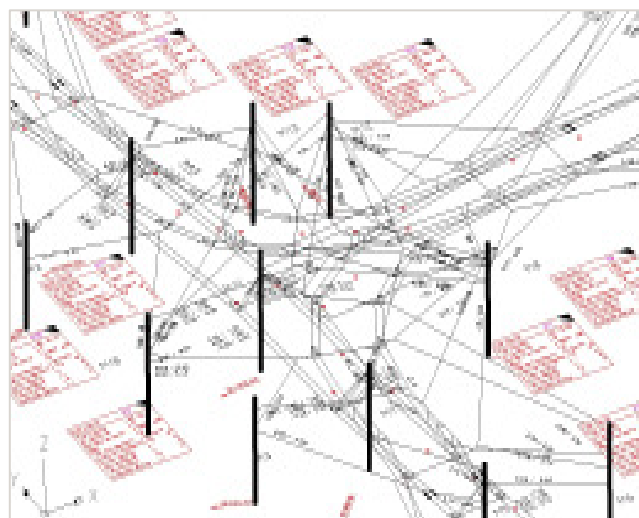
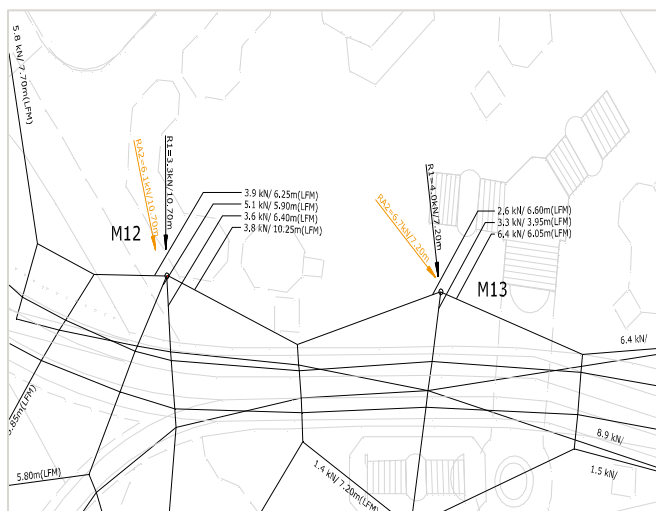


GA-wire Fahrleitungsplanung



Statik nach EN-50119:

- Statische Berechnung von Tragwerkskonstruktionen
- Lastfallberechnung nach EN-50119
- Auslegung Tragwerke, Maste, Fundamente



EINGABE DER BELASTUNG

| | Lastfl.1 | Lastfl.2 | Lastfl.3 | Lastfl.4 | Lastfl.5 | Lastfl.6 | Lastfl.7 |
|--------------------|----------|----------|----------|----------|----------|----------|----------|
| Bezeichnung | LF1 | LF2 | LF3 | LF4 | LF5 | LF6 | LF7 |
| Temperatur [°] | 10.0 | -25.0 | 5.0 | 5.0 | -5.0 | -5.0 | -5.0 |
| Zusatzlast x VDE | 0.0 | 0.0 | 0.0 | 0.0 | 0.5 | 0.5 | 0.5 |
| Windgeschw.[m/s] | 0.0 | 0.0 | 26.0 | 26.0 | 0.0 | 26.0 | 26.0 |
| Windrichtung [°] | 0.0 | 0.0 | 268.6 | 88.6 | 0.0 | 268.6 | 88.6 |
| Lastfall berechnen | LF234567 | | | | | | |

Berechnen

Abbrechen

Text-Block zeigen

GA-wire Fahrleitungsplanung



Tragwerkskonstruktion

Bearbeitungsprogramme : AutoCAD, Excel (Programme.txt)

c:\programme\microsoft office\Office11\excel.exe
C:\Programme\Autodesk\AutoCAD 2011\acad.exe

EXCEL-VORLAGE ?

AutoCAD-VORLAGE ?

Schriftgröße für Bemaßung (QF=200,A=75,DB=0,4)

75

Vorlage öffnen

Konstruktionszeichnungen erstellen (Liste)

Konstruktionzeichnung für die markierte Zeile erstellen

Hängerberechnung

Beenden

StListe Projekt

StListe System

Softlock

Excelini

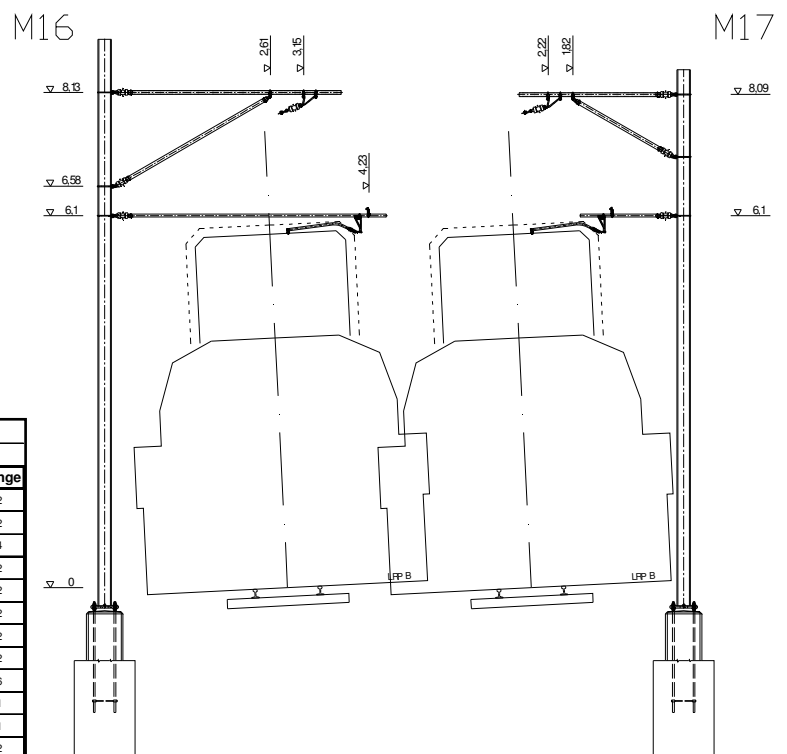
Protect aus

R18.0/2009-08-

Konstruktionszeichnungen:

- automatisches Generieren von Konstruktionszeichnungen
- Dynamische Anpassung und Korrektur
- Automatisches Generieren von Stücklisten

| Ausleger | | | | |
|----------|-------------|--|---------|-------|
| Pos. | Bestell-Nr. | Benennung | Einheit | Menge |
| 1 | 100137 | Mastisolation für Breitflanschmaste mit Fussplatte | Stück | 2 |
| 2 | 120095 | Aufhängung für 1 oder 2 Leiter an Rohr, < 9° | Stück | 2 |
| 3 | C1828-01 | Auslegerisolator mit Lappen komplett, Porzellan, 1trilig an Rohr G2" | Stück | 4 |
| 4 | C1830-01 | Auslegerisolator mit Lappen komplett, Porzellan, 1trilig an Rohr G1.5" | Stück | 2 |
| 5 | D1480-01 | Mastplatte | Stück | 2 |
| 6 | D2336-01 | Befestigungsanschluss komplett, Mit Bügelschraube, an Rohr G2" | Stück | 2 |
| 7 | D2338201 | Befestigungsanschluss komplett | Stück | 2 |
| 8 | D2351-01 | Rohranschluss mit Lappen, komplett, An Rohr G2" und 2" Schedule 40 | Stück | 2 |
| 9 | D2358-04 | Mastbride universal mit Gabel, komplett, An HEB 220 | Stück | 6 |
| 10 | D2458-07 | Auslegerrohr, Stahl fverz G2", L min. = 1.00 m, L max.= 12.00 m | Stück | 1 |
| 11 | D2458-09 | Auslegerrohr, Stahl fverz G2", L min. = 1.00 m, L max.= 12.00 m | Stück | 1 |
| 12 | D2461-04 | Streberrohr, Stahl fverz G2", L min. = 1.00 m, L max.= 5.00 m | Stück | 2 |
| 13 | D2463-14 | Tragrohr, Stahl fverz G1.5", L min. = 0.50 m, L max.= 6.00 m | Stück | 2 |
| 14 | D3123-03 | Spurhalter | Stück | 2 |
| 15 | D3124-01 | Stützklammer am Auslegerrohr 2.5" | Stück | 2 |
| 16 | E3183-03 | FD-Klemme | Stück | 2 |
| 17 | HEB-220 | Peiner-Mast HEB-220 | Stück | 2 |

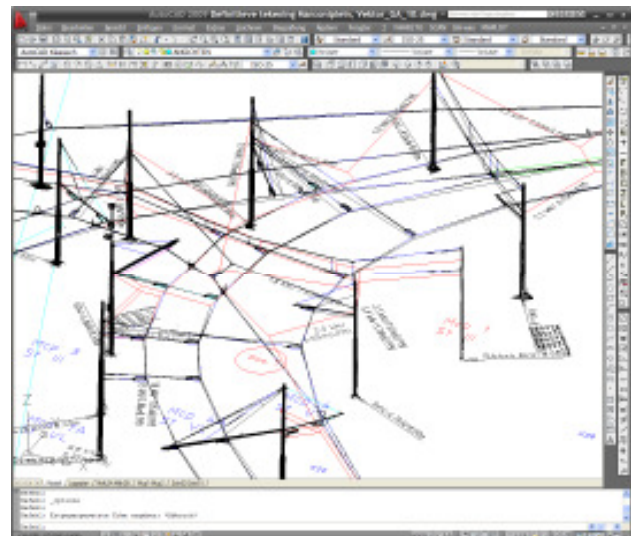
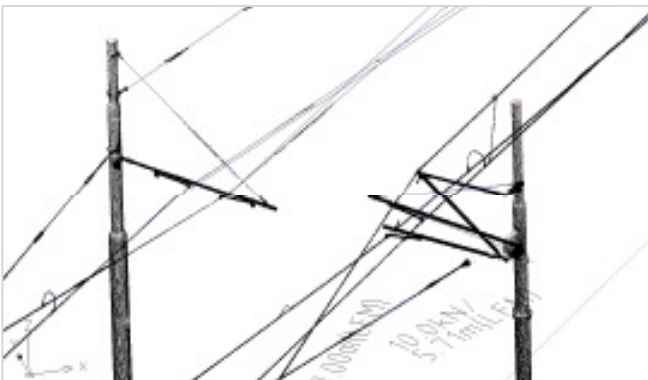


GA-wire/GA-scan Bestandsprüfung



Laserscan - Vermessung:

- Bestandsaufnahme mit Laserscanner



Statische Berechnung:

- Seilkräfte aus den Seilkurven ermitteln
- Tragwerksstatik berechnen
- Tragwerkstatik mit Zusatzbelastung berechnen

Optimierung der Tragwerke:

- Stromabnehmerlauf optimieren
- Neue Konstruktion an Bestand anpassen

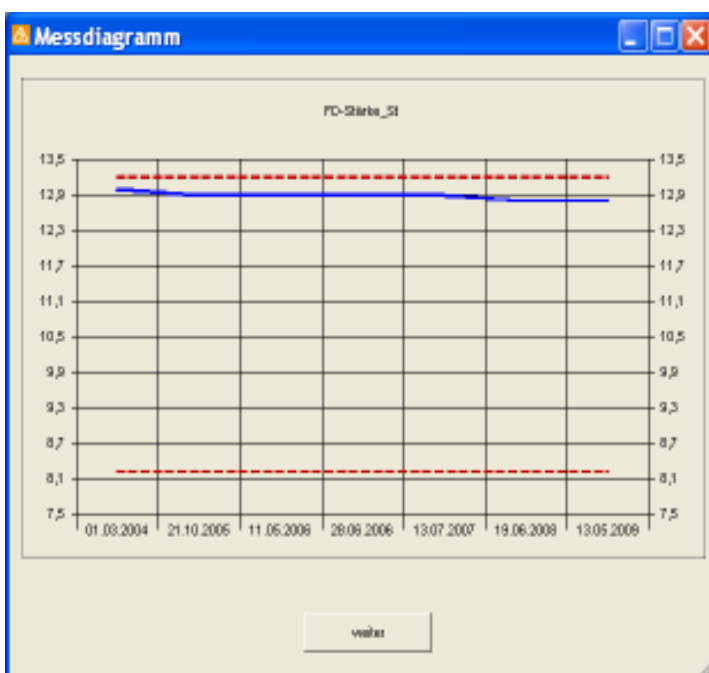
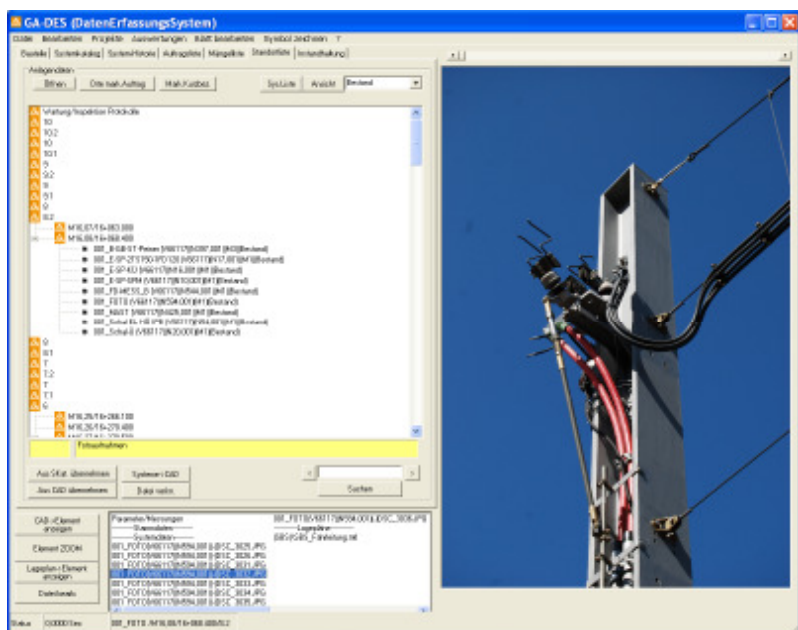


GA-des (DatenErfassungsSystem) FAWEDO-Fahrwegdokumentation



Stammdaten

- Fahrleitungsbauteile
- Fahrleitungssysteme
- Stücklisten
- Montageabläufe
- Inspektions-Checklisten
- Inspektions-Wartungs-Intervalle nach BOStrab



Standortdaten

- Zuordnung von Systemen bei der Planung von Neu- und Umbauprojekten
- Erstellung von Mengenlisten bzw. Leistungsverzeichnissen
- Datenerfassung von Fahrleitungsanlagen
- Materialbestellung für Bauprojekte

Dokumentieren der Instandhaltungsarbeiten

- Generieren von Checklisten
- Mängelerfassung
- Messwarterfassung

GA Energieanlagenbau Süd GmbH

Baumschulenweg 2

70736 Fellbach

Softwareentwicklung

T +49 711 9573-9

F +49 711 9573-888

info.softwareentwicklung@ga-eas.de

www.ga-eas.de

Ein Unternehmen der Alpiq Gruppe

